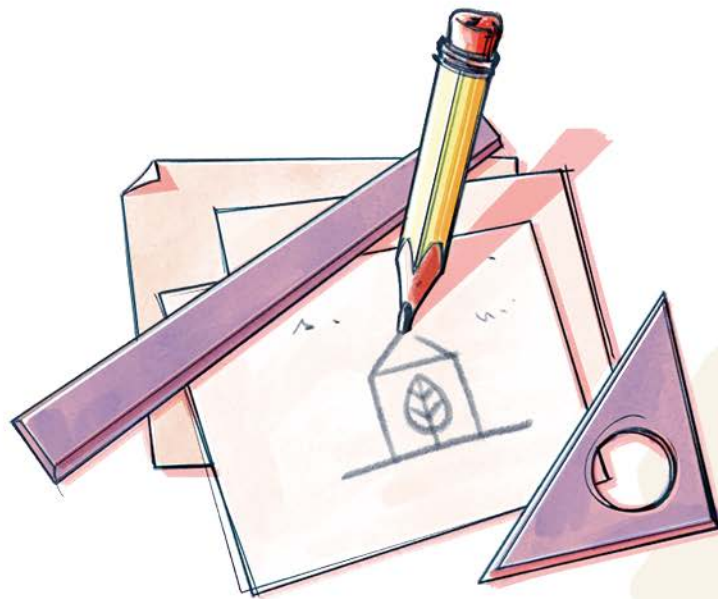


# MILANO CARTOLINE DA UN FUTURO POSSIBILE



Ripensare, ridisegnare il territorio

## RIGENERAZIONE URBANA



Implementato da:



Con il sostegno di:



There isn't a Planet B! - CSO-LA/2017/388-137  
Questo progetto è co-finanziato dall'Unione Europea





# IN-FORMAZIONI ON-LINE **LAB RIGENERAZIONE URBANA**

A cura di:  
Irene Manera

[cartolinedalfuturo@amelinc.org](mailto:cartolinedalfuturo@amelinc.org)



Implementato da:



Con il sostegno di:



There isn't a Planet B! - CSO-LA/2017/388-137  
Questo progetto è co-finanziato dall'Unione Europea



# DOVE NASCE LA RIGENERAZIONE URBANA

---



Fig. <https://www.blog.urbact.eu/2014/04/urban-sprawl-definition-and-action/>



# IL CONSUMO DI SUOLO

---



Fig. <https://wallpaperaccess.com/english-landscape>

**Alle origini dei processi di rigenerazione urbana troviamo, oltre alla volontà di miglioramento della qualità di vita degli esseri umani, il concetto di consumo di suolo.** Per consumo di suolo si intende il processo di trasformazione di una superficie naturale mediante la sua copertura con materiali non permeabili. Tale procedimento avviene in grande maggioranza attraverso l'insediamento di costruzioni e infrastrutture che ne alterano il suo stato, la sua permeabilità, la sua capacità di essere risorsa al servizio dell'ecosistema Terra.



# IL CONSUMO DI SUOLO

---



Fig. <https://www.artwort.com/2019/06/13/fotografia/urban-sprawl-emptiness-di-emmanuel-monzon/>

**Il suolo é annoverato tra gli elenchi delle risorse non rinnovabili del nostro pianeta ed é citato tra quelli a più rischio.**

Il suolo infatti se libero da costruzioni e lasciato al suo stato naturale é una risorsa importantissima nell'equilibrio del nostro pianeta. Esso infatti garantisce i più evidenti servizi di approvvigionamento (coltivazione, materie prime, fonti energetiche) e offre un grande aiuto nel controllo delle temperature climatiche e nel drenaggio delle acque piovane, oltre a essere una risorsa per servizi ricreativi e di svago.



# UNO SGUARDO AL QUADRO LEGISLATIVO

---

Al concetto di consumo di suolo é quindi associata l'idea della perdita di una risorsa ambientale fondamentale.

Il consumo di suolo è monitorato in Italia dal Sistema Nazionale per la Protezione dell'Ambiente, che ogni anno realizza il Rapporto nazionale Consumo di suolo, dinamiche territoriali e servizi ecosistemici.

La problematica del consumo di suolo è un'emergenza sentita non solo a livello nazionale ma anche europeo e internazionale. L'Europa e le Nazioni Unite ci richiamano alla tutela del suolo, del patrimonio ambientale, del paesaggio, al riconoscimento del valore del capitale naturale e ci chiedono di azzerare il consumo di suolo netto entro il 2050.



# UNO SGUARDO AL QUADRO LEGISLATIVO

---

## **A LIVELLO EUROPEO SONO STATE STIPULATE LE SEGUENTI LEGGI**

2006  
Strategia tematica per la protezione del suolo.

2011  
Tabella di marcia verso un'Europa efficiente nell'impiego delle risorse

2012  
Linee guida per limitare, mitigare e compensare l'impermeabilizzazione del suolo

## **A LIVELLO INTERNAZIONALE**

2015  
Obiettivi di Sviluppo Sostenibile (Sustainable Development Goals – SDGs)

## **A LIVELLO NAZIONALE**

2016  
Disegno di legge nazionale su contenimento del consumo del suolo e riuso del suolo edificato

## **E IN PARTICOLARE IN LOMBARDIA**

2005  
Legge per il governo del territorio

2014  
Disposizione per la riduzione del consumo di suolo e per la riqualificazione del suolo degradato



# OBIETTIVI E POSSIBILI SOLUZIONI

---



Fig. Google Earth

Nelle norme citate, oltre alla necessità di intervenire sulle dinamiche territoriali nel tentativo di frenare l'espansione urbana, vengono indicati, come possibili soluzioni per incidere effettivamente sul consumo di suolo, anche **il riutilizzo e la riconversione di quelle parti di città dismesse come vecchi siti industriali o scali ferroviari.**

Si sviluppa il concetto di preservazione del suolo con il conseguente obiettivo di riciclo in un'ottica di economia circolare. Tale concetto é reso possibile da un semplice ma non scontato assunto, ovvero che **il territorio delle nostre città, ormai urbanizzato, non é da considerarsi come il risultato di un processo irreversibile, ma al contrario che esso possa essere ripristinato.**





# UN'IDEA COMUNE

---

**Ed é dunque su questa idea di ripristino che vengono incentivati i processi di trasformazione urbana fondati sulla riqualificazione dell'esistente e sul riutilizzo del territorio.**

Per garantire un'adeguata incidenza del processo di «riciclo» vengono istituiti bandi con limiti di superficie impermeabile e con indicate cifre chiare di superficie verde da mantenere.

Esempi di tali bandi sono ad esempio il progetto per lo scalo Farini a Milano, dove il 60% della superficie é da destinare ad aree verdi o il progetto per la grande area dismessa di Bagnoli a Napoli dove l'80% del sito é destinato a parco.